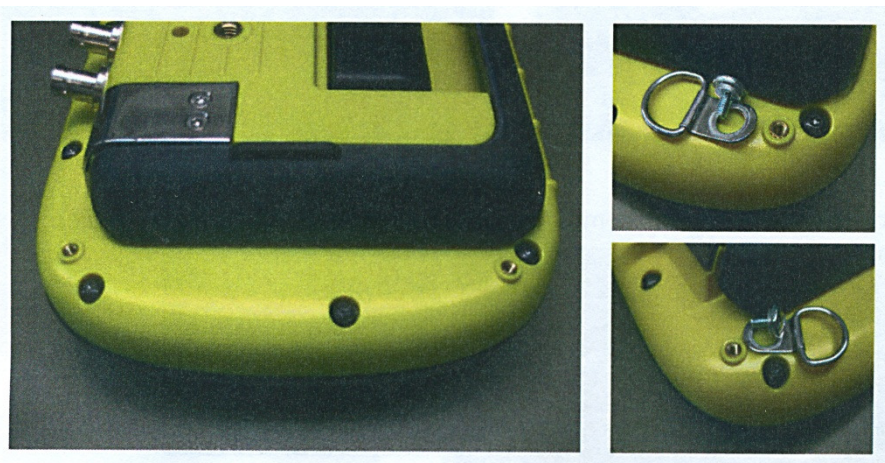
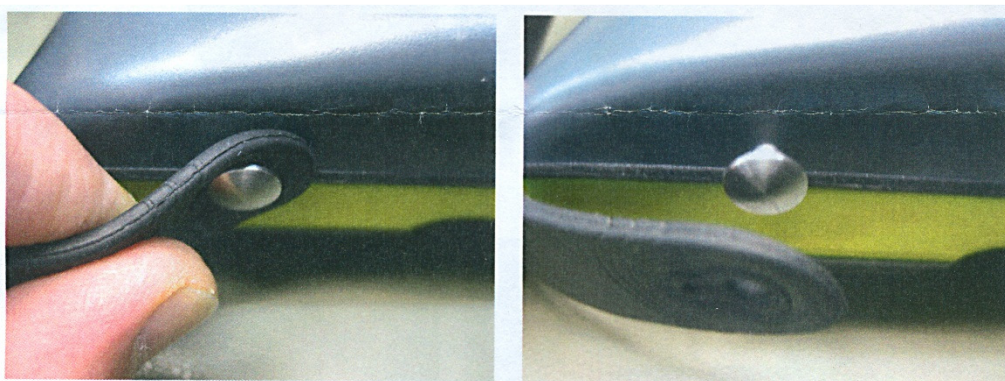


## Montage de l'étui de protection sur les appareils D-10/D-20/D-50/D-70

1. Côté boîtier inférieur, enlever les deux anneaux d'attache de sangle. Utiliser un emboût TORX n°10.



2. Enlever soigneusement le harnais du dessous de l'appareil. Une fente est prévue dans le caoutchouc pour pouvoir passer le bouton.

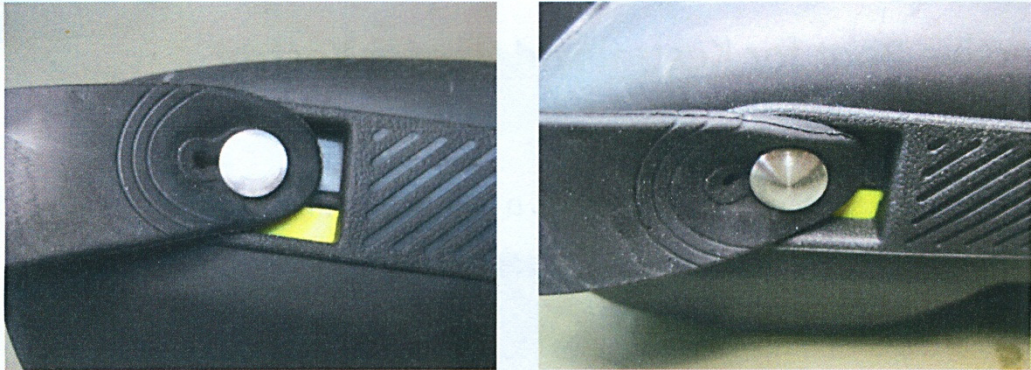


3. Orienter correctement l'appareil pour pouvoir introduire la sangle dans l'étui de protection. Introduire complètement l'appareil dans son étui en commençant du côté du clavier.





4. Une fois l'appareil complètement chaussé de son étui, remettre le harnais en dessous de l'appareil



5. Sur la face arrière de l'appareil, fixer les deux anneaux d'attache de sangle qui sont livrés avec l'étui. Ceux-ci sont conçus pour aller avec l'étui.



6. Serrer les deux vis avec l'embout TORX n°10. Attention à ne pas serrer trop fort pour ne pas casser l'insert dans le boîtier plastique.

